

KAUFMAN

PRODUCT
INFORMATION

KAUFMAN
PRODUCTS
INC.

3811 CURTIS
AVENUE

BALTIMORE,
MARYLAND
21226-1131
www.kaufmanproducts.net

410-354-8600
800-637-6372

SurePoxy LM

Descripción

SurePoxy LM es 100% sólidos, dos componentes, moisture-insensitive, sistema de resina epoxi. Es un módulo bajo, carpeta flexible que permite variaciones en la temperatura y el estrés. SurePoxy LM está diseñado para que aplicaciones en húmedo o en seco las superficies libres de agua estancada. Puede utilizar limpia o con agregados para formular un mortero.

Utiliza

LM está especialmente recomendado como carpeta tensionar-relevado en abrasión y resistente a químicos morteros, sobre hormigón o acero. También es útil como un sellador de concreto estacionamiento cubiertas y caminos, así como de vinculación resbalón resistentes materiales a concreto endurecido.

Typical Properties- @ 75°F

Mixing Ratio	1 part A to 1 part B by vol.
Color	A-straw; B-amber; Mixed-light amber
Viscosity	1500-3000 cps.
Shelf Life	1 year minimum
Pot life, neat 1 lb.	30-40 min.
Tack-free (thin film)	5 hours

Final Cure 7 days

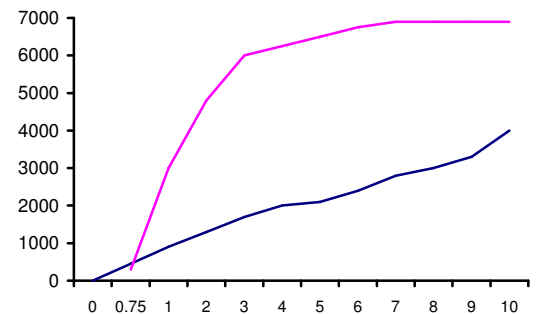
Ultimate Physical Characteristics

after cure at 75°F and 50% relative humidity

HDT ASTM D-648	50°C
Bond Strength ASTM C-882	2,000 psi. @ 7 days
Compressive Strength 5:1 mortar ASTM D-695	400 psi. @ 12 hours 3,400 psi. @ 1 day 6,000 psi. @ 3 days 7,000 psi. @ 7 days
Comp. Yld. Strength	8,500 psi. @ 7 days
Comp. modulus	200,000 psi. @ 7 days
Tensile Strength & elongation ASTM D-638	5,400 psi. @ 7 days 5-15% psi. @ 7 days
Flexural Strength	15,000 psi. @ 7 days
Flexural modulus	450 psi. @ 7 days
Shrinkage, ASTM C-883	.002 max

All values approximate-will vary with temperature and humidity.

Compressive Strength- Epoxy Mortar vs. Portland Cement



Especificaciones

ASTM C-881, tipos I, II y III, grado 2, clase C
M-235 AASHTO, tipos II y III, grado 2, clase C
Virginia Punto, EP-5
Aprobado USDA

COMPUESTOS ORGÁNICOS VOLÁTILES

0 gramos/litro

Tasa de cobertura

ft 80²/gal. limpio

Embalaje

1.90 litros (5 gal. unidad)
7.57 litros (2 gal. unidad)
37,85 litros (10 gal. unidad)

Condiciones de almacenamiento

Almacén seco en 40-95 °F. condición material a 65-85F antes de usar.

Direcciones

Superficies de - concretas de preparación superficiales deben estar limpio y sano. Puede ser seca o húmeda pero libre de agua estancada. Quitar el aceite, cera, compuesto de curado, lechada y otros extraños según ASTM D-4258 y D4259. Waterblasting seguido por granallado es el método preferido de preparación. También satisfactorios son arenado o granallado individualmente. Grabado según ASTM D-4260 con piso concreto Kaufman productos Etch o solución de ácido muriático 15-20% puede utilizarse como alternativa.

For professional use only. Not for sale to or use by the general public.

LIMITED WARRANTY We warrant our products to be of good quality and will replace material proved defective. Satisfactory results depend not only upon quality products, but also upon many factors beyond our control. Therefore, except for such replacement, Kaufman Products, Inc. makes no warranty or guarantee, expressed or implied, including warranties of fitness or merchantability, respecting its products, and Kaufman Products, Inc. shall have no other liability with respect hereto. User shall determine the suitability of the product or the intended use and assume all risks and liability in connection thereto. Our salesmen, distributors and their salesmen have no authority to change the printed recommendations concerning the use of our products.

Asegúrese de enjuagar bien con claro agua para eliminar todos los residuos. La superficie deberá ser rugosa uniformemente a un grado similar en apariencia a arena gruesa agregado de papel puede mostrar. Acero - chorro de arena acabado apropiado.

Juntas de expansión/control, selladores conjuntos, drenajes en el piso y juntas de terminación de piso requieren especial atención. LM no se adhiere generalmente a juntas de sellador. Haga primero una prueba.

Dosificación/mezcla

La proporción volumétrica de LM es 1:1 (A: B), para la mezcla, la proporción 1 parte A y 1 parte B en una cubeta limpia. Mezcle bien por 3 minutos, con paleta a velocidad baja (400 a 600 rpm) y perfore hasta que la mezcla es un color uniforme. Por volumen suelto 3 1/2 piezas, SurePoxi agregado puede agregarse para

PRECAUCIONES

No delgado SurePoxi LM. Solventes evitará la curación adecuada. No diseñado para uso como adhesivo para hormigón o mortero de cemento de Portland plástico fresco, uso SurePoxi HM. pote vive variar debido a diferentes temperaturas. El contratista deberá utilizar el método de prueba en el ACI 503R para determinar que la preparación de una superficie capaz de ofrecer resistencia de adherencia superior a 250 psi. Si se almacena por debajo de 45°F algunos bultos aparecen en el componente B, pero desaparecen después de combinar con un componente y no dañan el producto. LM forma una barrera de

producir un mortero. Mezcle hasta que se uniforme en consistencia.

Aplicación

Parches: Se aplican LM aseado a superficie debidamente preparada como una cartilla. Añadir aproximadamente 3-4 piezas por volumen agregado de SurePoxi a 1 parte aseada SurePoxi LM para producir un mortero. Aplicar este mortero mientras que la cartilla es todavía pegajosa.

Sistema de recubrimiento resistente al Skid-: Aplique aseado capa privilegiada del amor mi lifeV con brocha, rodillo o escobilla de goma a aproximadamente 80 pies cuadrados por galón. Siga con la aplicación LM usando un jalador de goma dentada de 3/16 pulg. Difusión SurePoxi agregados en húmedo LM para la resistencia de la resbalón y resbalón.

vapor después de la curación. Leer datos de seguridad del Material antes de usar. Por favor, consulte las *Instrucciones generales de epoxi* para obtener detalles completos sobre la correcta aplicación en climas fríos y calientes.

La NTSB ha dicho que productos adhesivos epoxy son aprobados para cargas a corto plazo solamente y no deberían utilizarse en aplicaciones de anclaje adhesivo de carga de tracción sostenida donde adhesivo podría resultar en un riesgo para la seguridad pública. Consulte con un diseño profesional antes.